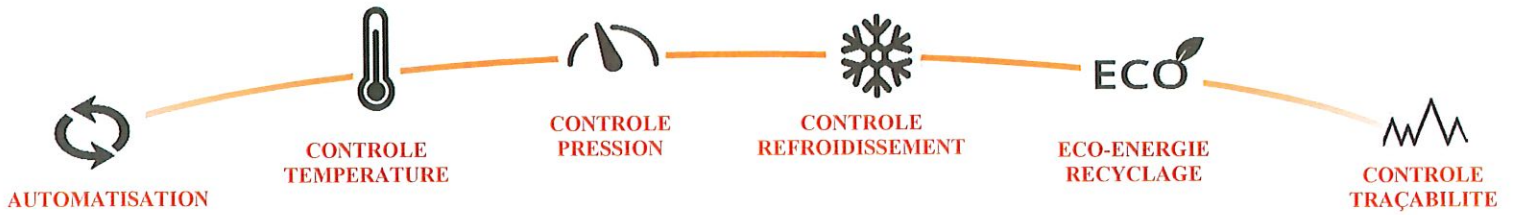


# BROUILLON PROCESS

Concepteur & fabricant de machines pour l'industrie de la conserve, des plats cuisinés et de la restauration collective

## STÉRILISATION PASTEURISATION



**Autoclave vertical capacité utile : 50 à 1300 4/4**

**Matière :** acier inoxydable ou acier peint époxy

**Energie :** Gaz, vapeur, électrique ou multi-énergie

Recyclage éco-énergie permet de réaliser d'importantes économies d'énergie et d'eau et d'obtenir une plus grande homogénéité de température  $\pm 0.5^{\circ}\text{C}$   
Stockage, récupération et gestion des eaux

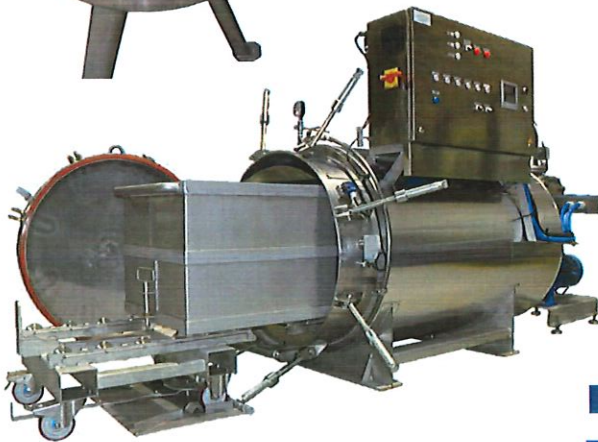
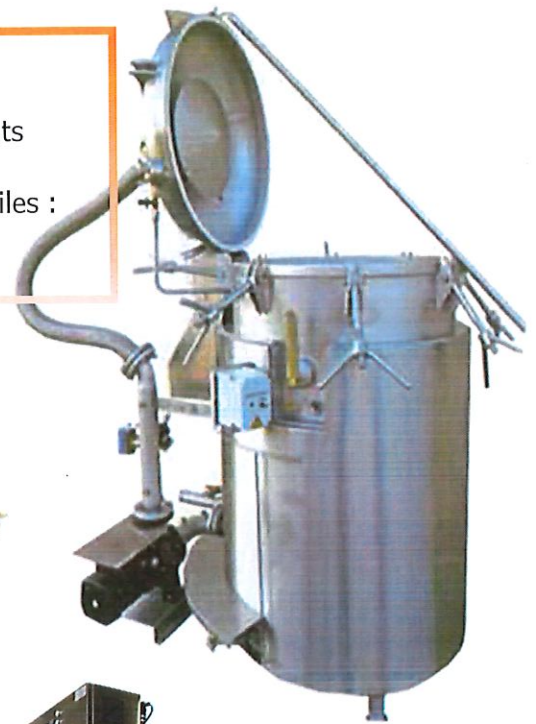
**Pour traiter tous vos produits :**

Boîtes métalliques, petits et grands formats

Bocaux, verrines

Et plus particulièrement vos produits fragiles :


Barquettes, bols, sachets, poches etc...



Autoclave horizontal



 FABRICATION FRANÇAISE

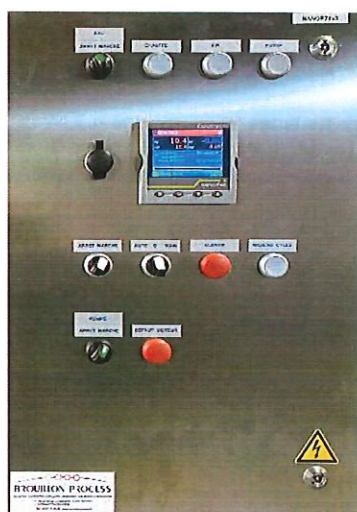
 Directive Européenne 2014/64/UE équipement sous pression  
Conforme à la Norme NFU 61 100

**BROUILLON PROCESS SAS** 181 route de Bordeaux 47180 SAINTE BAZEILLE

Tél : 33 (0)5 53 20 98 00 – Service commercial Tél : 33 (0)5 53 20 90 62

contact@brouillon-process.fr – www.brouillon-process.com

SAS au capital de 800 000 € RCS Marmande B 400 009 635 – Siret 400 009 635 000 14 TVA FR 13400009635



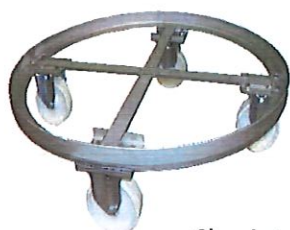
- Nos régulations intègrent en standard :
- Un pilotage très précis des cycles par un automate dédié
  - Un très grand nombre de recettes
  - Un enregistrement des cycles sur fichiers numériques sécurisés faciles à lire et éditer
  - Un calcul de VS en temps réel pour 1 à 4 sondes à cœur (fourniture des sondes en option)



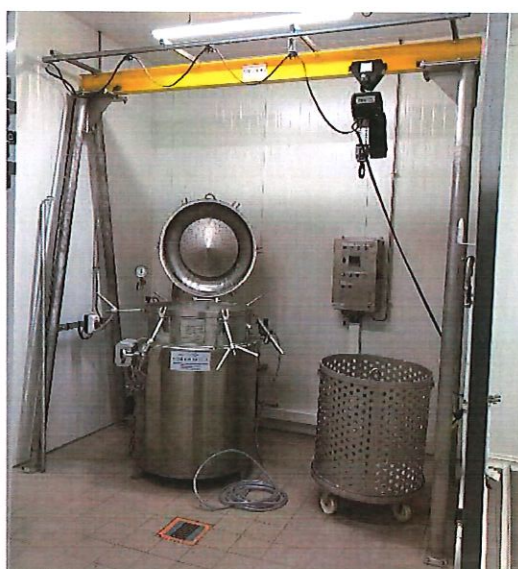
Accessoires :  
Ergonomie – Facilité d'utilisation –  
Gain de temps



Intercalaire autoporteur



Chariot



Portique monorail



Potence

| Autoclave           |                                   | 50 4/4          | 75 4/4    | 120 4/4   | 200 4/4    | 400 4/4    | 600 4/4    | 800 4/4    | 1300 4/4   |
|---------------------|-----------------------------------|-----------------|-----------|-----------|------------|------------|------------|------------|------------|
| Chauffe Electrique  | Puissance avec recyclage          | 12 kW           | 12 kW     | 24 kW     | 36 kW      | 72 kW      | 72 kW      | 72+36 kW   | /          |
|                     | Chauffe Gaz Naturel               | Pression 300 mB |           |           |            |            |            |            |            |
|                     | Débit                             | 3,8 m³/h        | 3,8 m³/h  | 4,5 m³/h  | 9,3 m³/h   | 14,7 m³/h  | 14,7 m³/h  | /          | /          |
| Chauffe Gaz Propane | Pression                          | 1,5 B           |           |           |            |            |            |            |            |
|                     | Débit                             | 3,1 Kg/h        | 3,1 Kg/h  | 3,6 Kg/h  | 7,5 Kg/h   | 11,6 Kg/h  | 11,6 Kg/h  | /          | /          |
| Chauffe Vapeur      | Pression                          | 3B              |           |           |            |            |            |            |            |
|                     | Débit (inst.)                     | 80 Kg/h         | 80 Kg/h   | 120 Kg/h  | 210 Kg/h   | 320 Kg/h   | 450 Kg/h   | 600 Kg/h   | 800 Kg/h   |
| Alimentation Air    | Pression                          | 6B              |           |           |            |            |            |            |            |
|                     | Débit                             | 4-6 m³/h        | 4-6 m³/h  | 6-8 m³/h  | 10-12 m³/h | 18-20 m³/h | 18-20 m³/h | 20-25 m³/h | 25-30 m³/h |
| Alimentation Eau    | Pression                          | 4 B             |           |           |            |            |            |            |            |
|                     | Débit                             | 1 m³/h          | 1 m³/h    | 1,5 m³/h  | 2,5 m³/h   | 3,5 m³/h   | 3,5 m³/h   | 7 m³/h     | 11 m³/h    |
| Raccordement        | Vidange - 130°C Pas de PVC        | 26/34           | 26/34     | 33/42     | 40/49      | 50/60      | 50/60      | 66/76      | 66/76      |
|                     | Conduit fumée (Double peau 400°C) | Diam. 153       | Diam. 153 | Diam. 153 | Diam. 180  | Diam. 200  | Diam. 200  | /          | /          |
| Implantation        | Largeur d'accès (mm)              | 900             | 900       | 1100      | 1200       | 1400       | 1400       | /          | /          |